



4ο Επιστημονικό Forum για τη
Μείωση της Διακινδύνευσης από
Καταστροφές στην Ελλάδα
18-19 Μαρτίου 2021

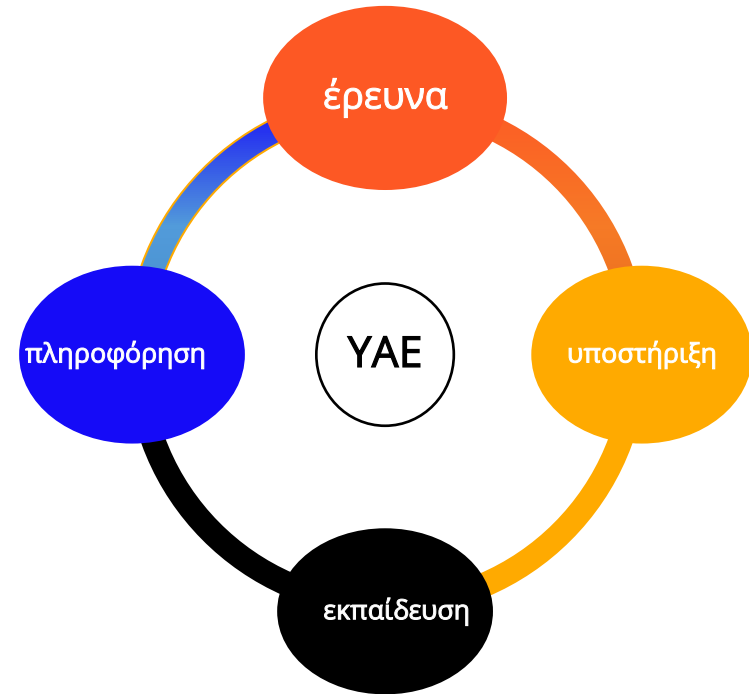


Πανδημία, φυσικές και τεχνολογικές καταστροφές:
Αντίληψη κινδύνου και μέτρα προστασίας στους χώρους
εργασίας
Νέα εθνικά ερευνητικά δεδομένα

Δρ Εύη Γεωργιάδου, Δήμητρα Πινότση – Msc, Θεώνη Κουκουλάκη-PhD, Κωνσταντίνα Καψάλη-Msc
Τομέας Έρευνας και Ανάπτυξης, ΕΛΙΝΥΑΕ

Η προαγωγή της ασφάλειας και της υγείας στον χώρο εργασίας:

- επιτυγχάνει την πρόληψη εργατικών ατυχημάτων και επαγγελματικών ασθενειών
- βελτιώνει τις συνθήκες εργασίας
- αποτελεί βασική παράμετρο για την ποιότητα της εργασίας



Ο φορέας των κοινωνικών εταιρών
ΓΣΕΕ, ΣΕΒ, ΓΣΕΒΕΕ, ΕΣΕΕ, ΣΕΤΕ
για την υγεία και την ασφάλεια στην εργασία

Πανελλαδική έρευνα



Η έρευνα είναι προσβάσιμη στον ιστότοπο του ΕΛΙΝΥΑΕ (www.elinyae.gr)

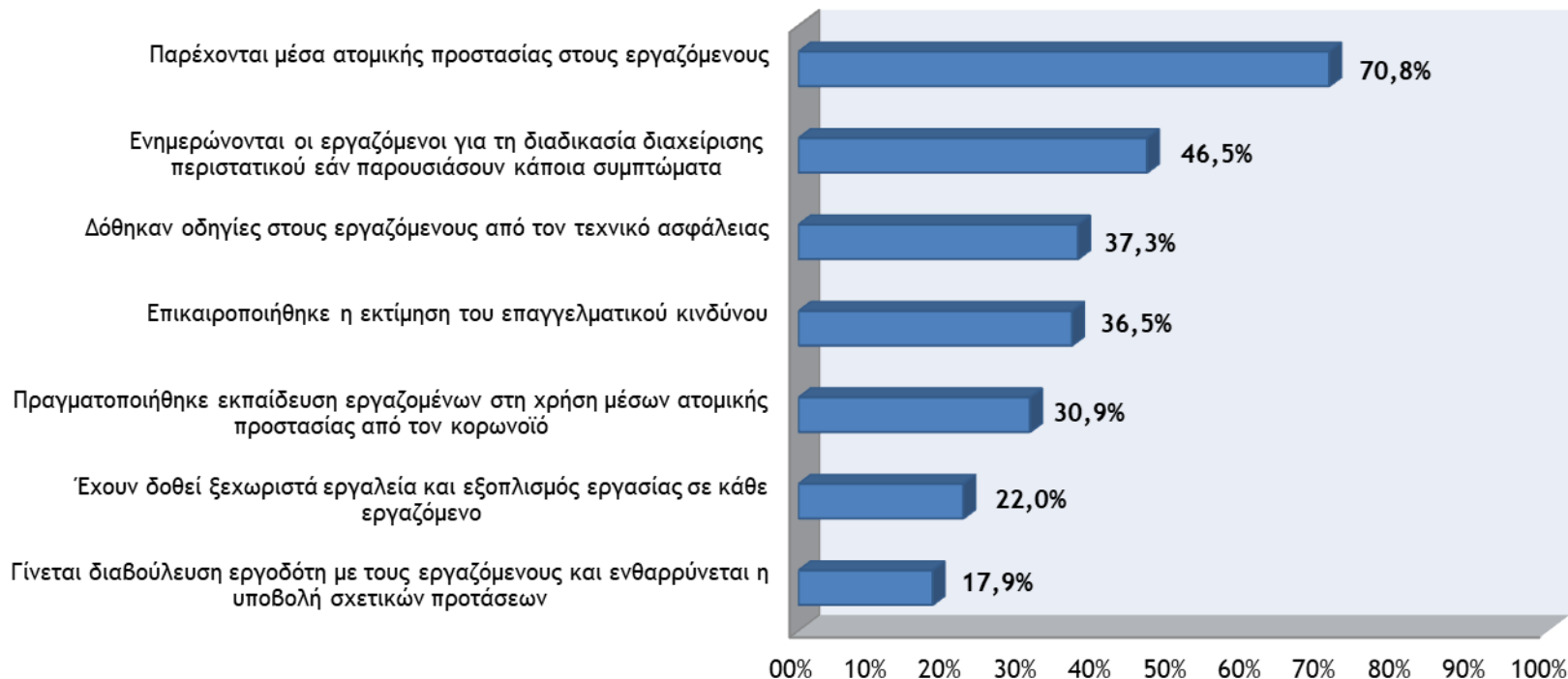
Χώροι εργασίας

- Εφαρμογή τεχνικών μέτρων και διαδικασιών
- Εφαρμογή μέτρων αποφυγής συνωστισμού
- Χρήση μέσων ατομικής προστασίας

Μέτρα προστασίας για COVID-19 (εργαζ./ιδιοκτ.) - Παράγοντας 3



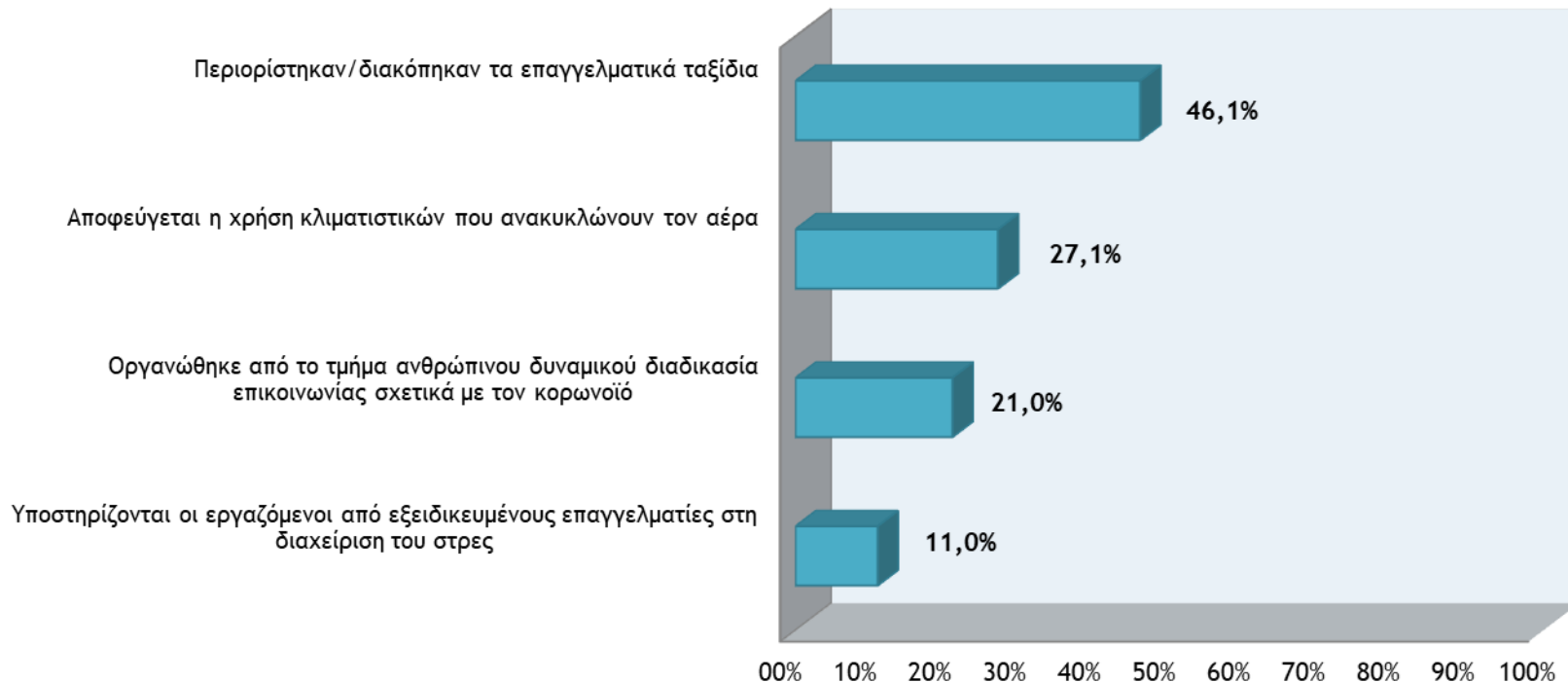
Μέτρα προστασίας για COVID-19 (εργαζ./ιδιοκτ.) - Παράγοντας 1



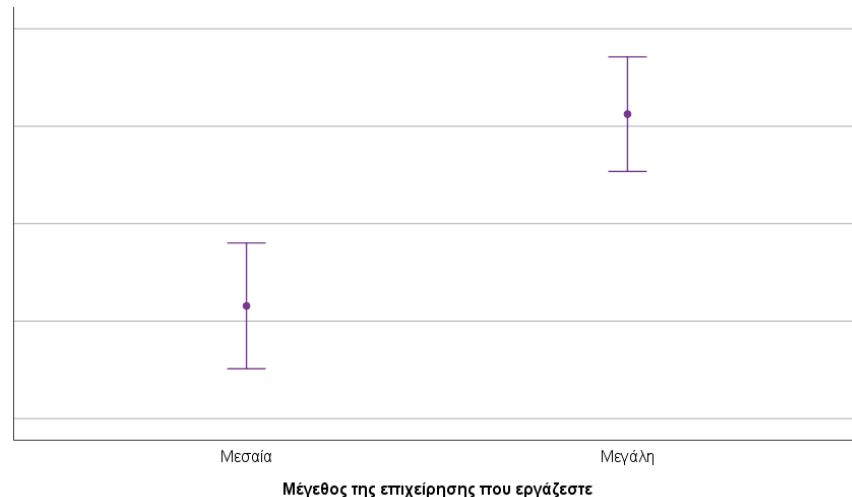
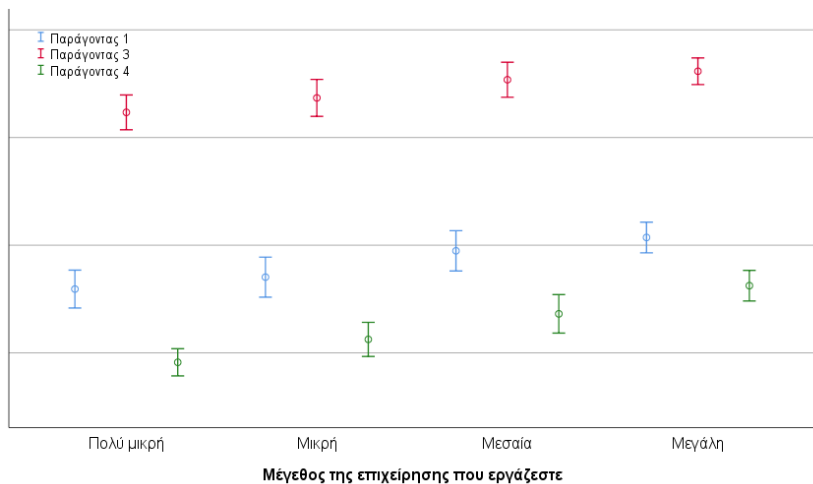
Μέτρα προστασίας για COVID-19 (εργαζ./ιδιοκτ.) - Παράγοντας 2



Μέτρα προστασίας για COVID-19 (εργαζ./ιδιοκτ.) - Παράγοντας 4



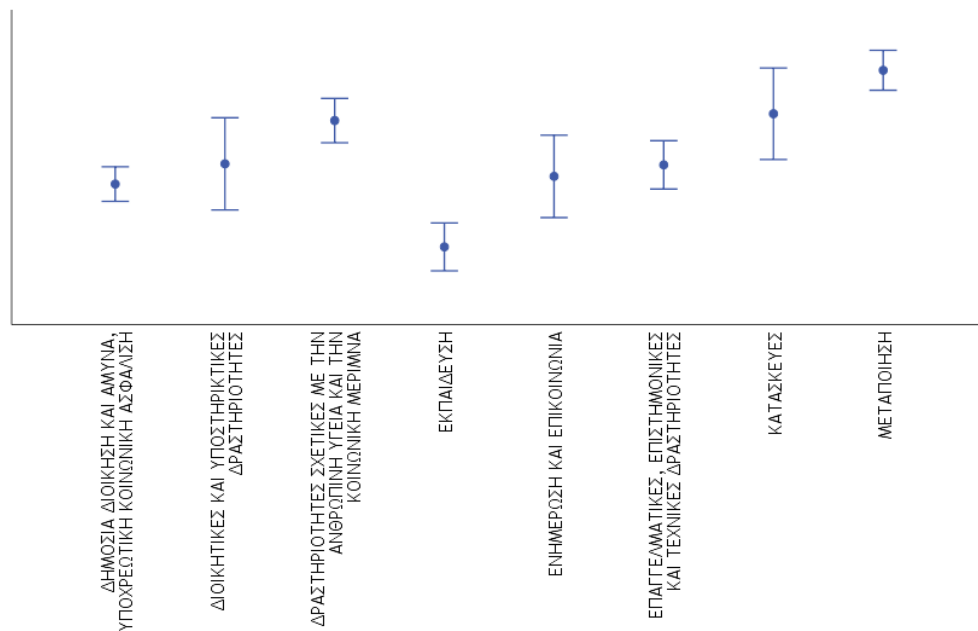
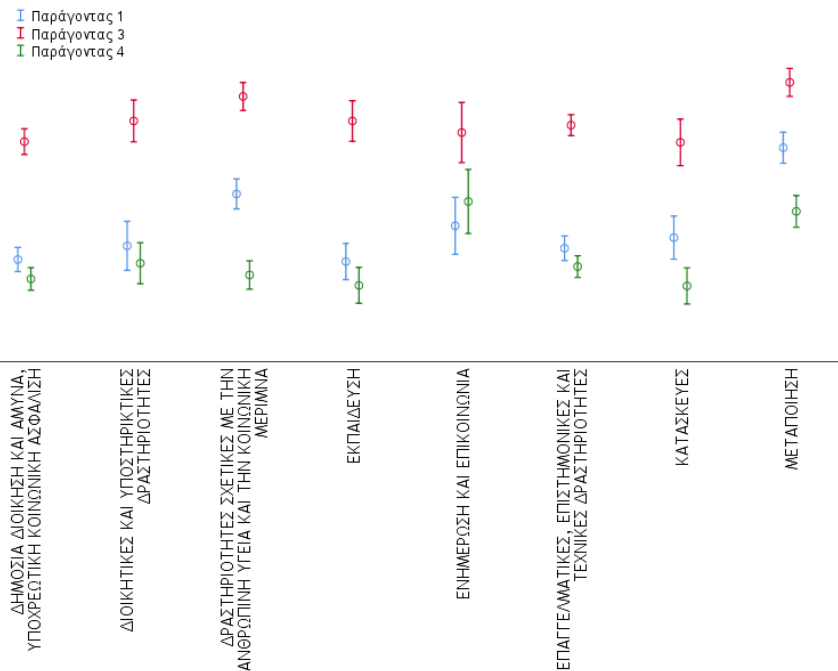
Τεχνικά μέτρα – διαδικασίες / Μέγεθος επιχείρησης



Μέτρα για την COVID-19

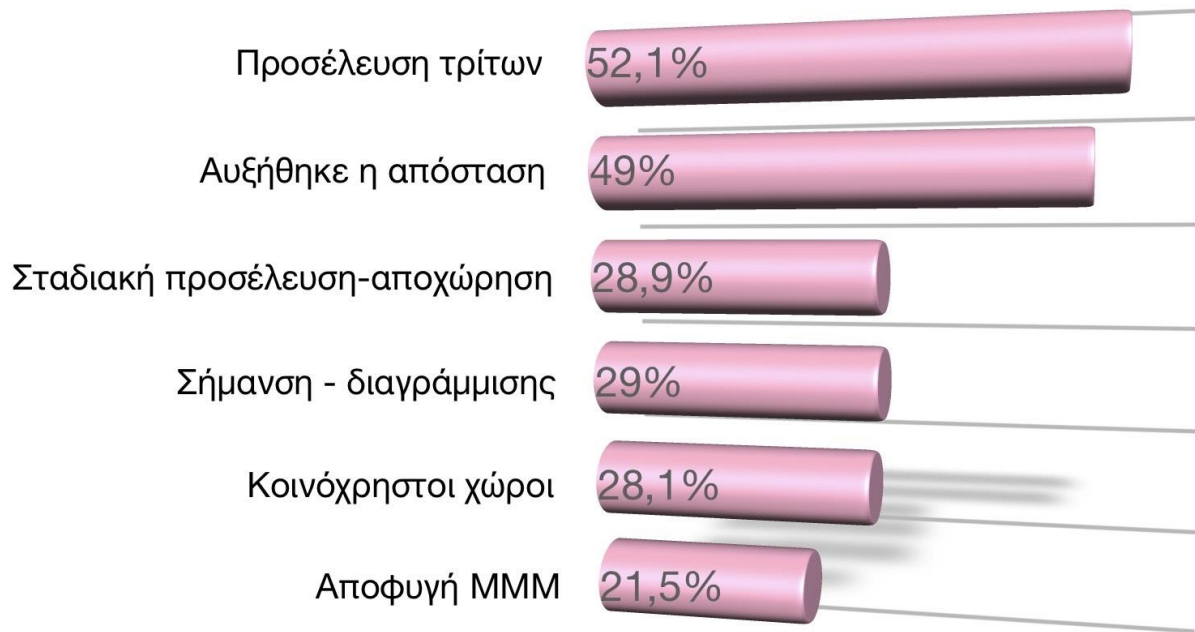
Τεχνικά μέτρα – διαδικασίες / Κλάδοι

Παράγοντας 1
Παράγοντας 3
Παράγοντας 4



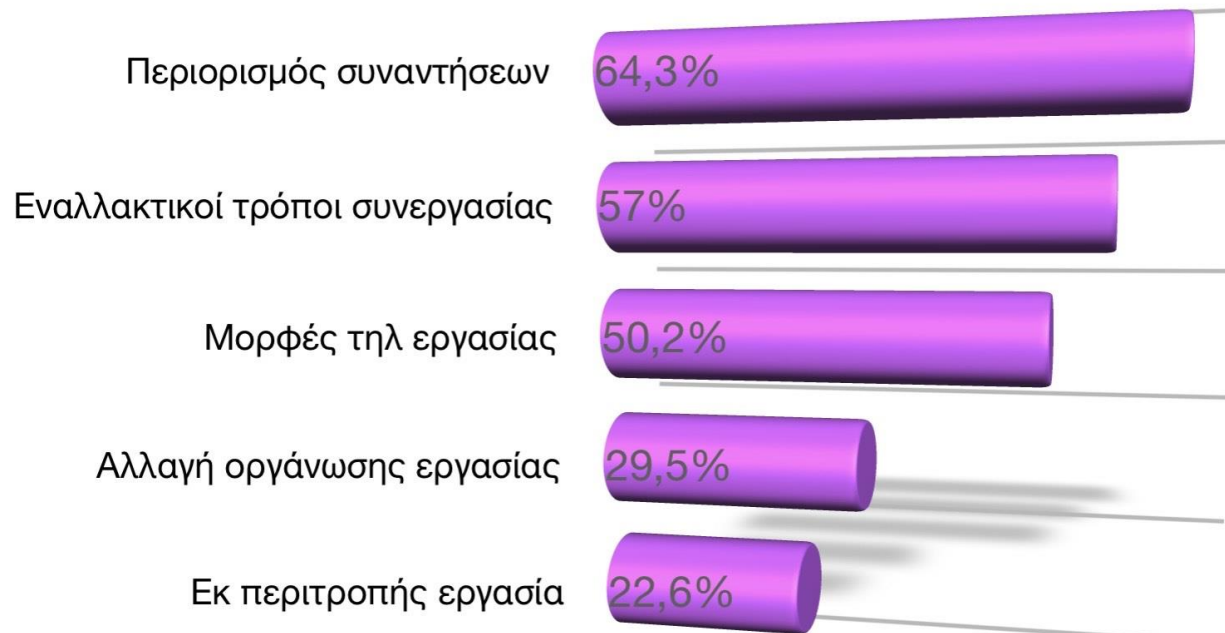
Μέτρα αποφυγής συνωστισμού

ΠΑΡΑΓΟΝΤΑΣ 1



Μέτρα αποφυγής συνωστισμού

ΠΑΡΑΓΟΝΤΑΣ 2

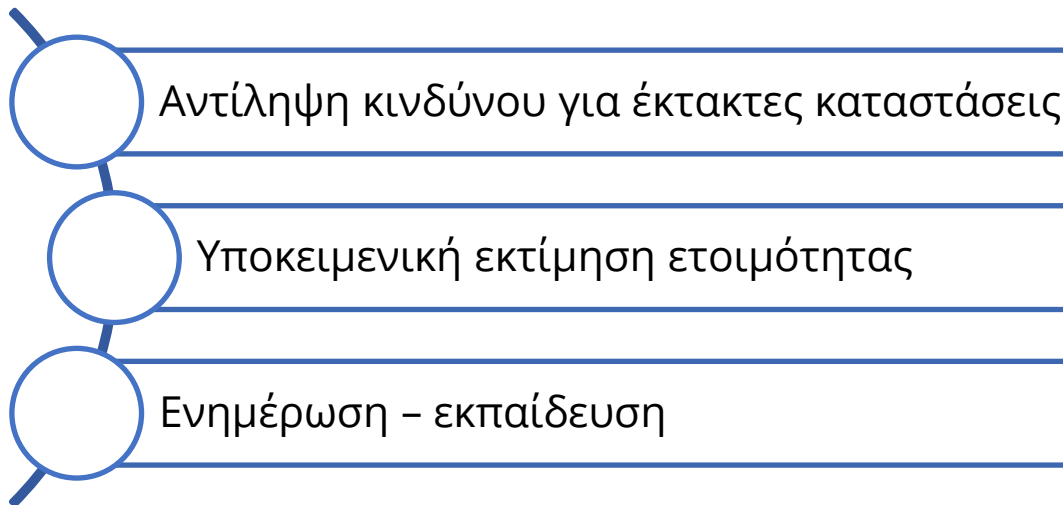


Χρήση ΜΑΠ από τους εργαζόμενους



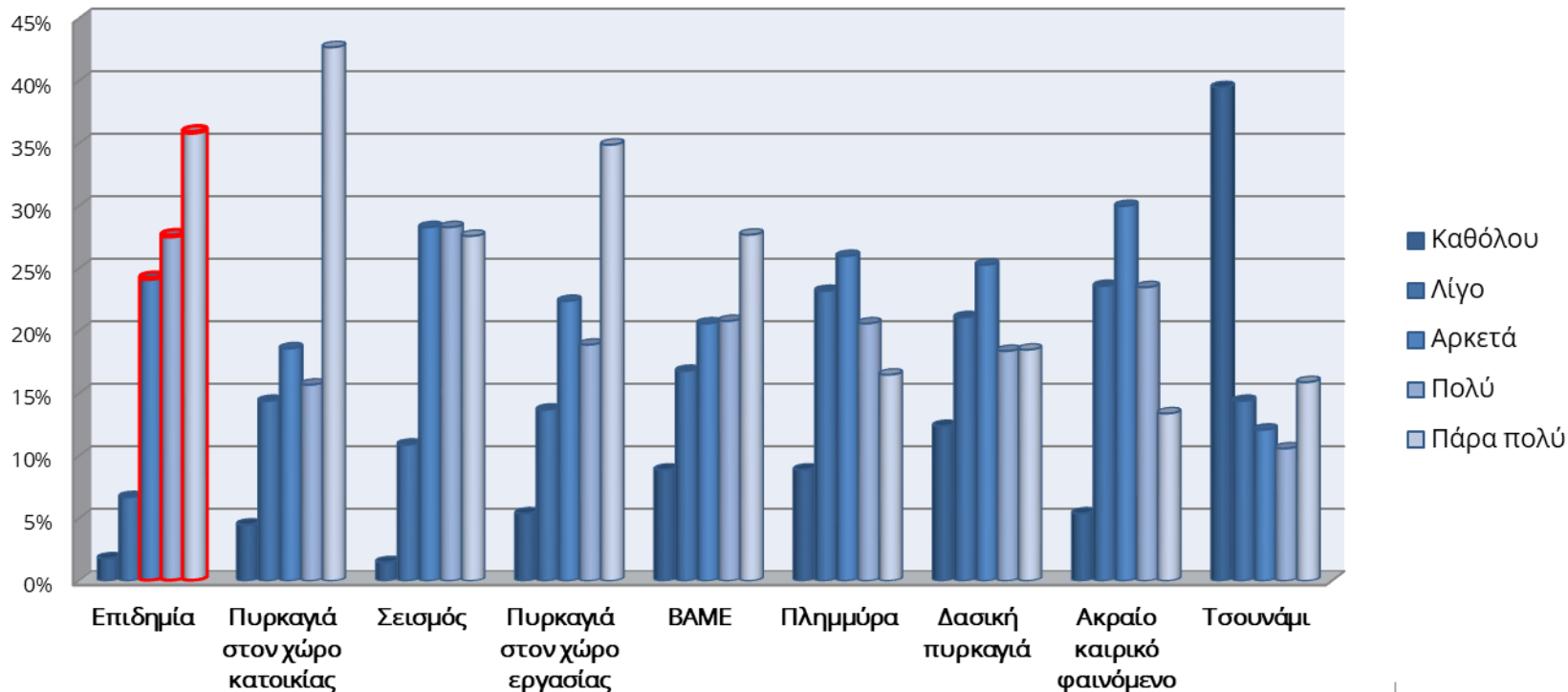
Αντίληψη κινδύνου – ετοιμότητα για έκτακτες καταστάσεις

Χώροι εργασίας - κατοικίας



Αντίληψη κινδύνου για έκτακτες καταστάσεις

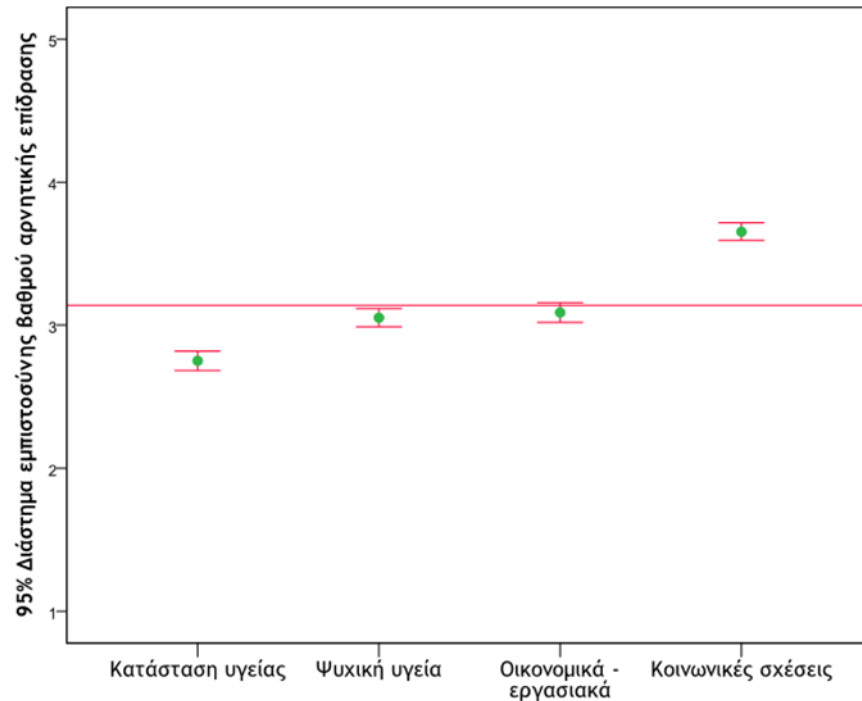
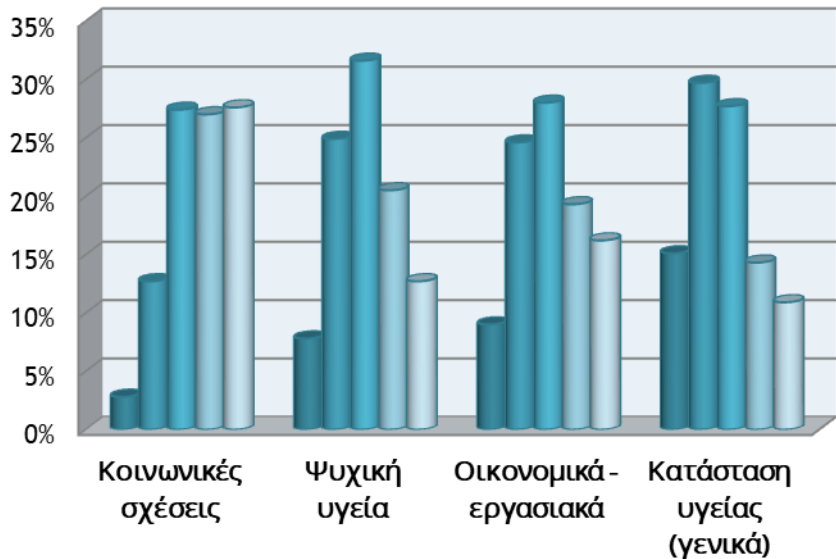
Πόσο θεωρείτε ότι θα σας επηρεάσει αρνητικά στο μέλλον μία έκτακτη κατάσταση;



Αντίληψη κινδύνου για έκτακτες καταστάσεις

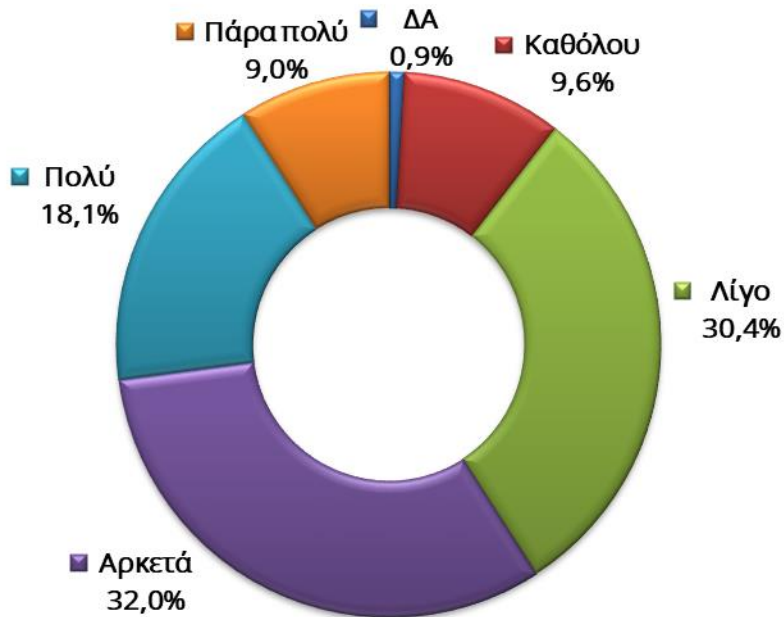
Σε ποιον βαθμό θεωρείτε ότι σας επηρεάζει αρνητικά η πανδημία του κορωνοϊού;

■ Καθόλου ■ Λίγο ■ Αρκετά ■ Πολύ ■ Πάρα πολύ



Αντίληψη κινδύνου για έκτακτες καταστάσεις

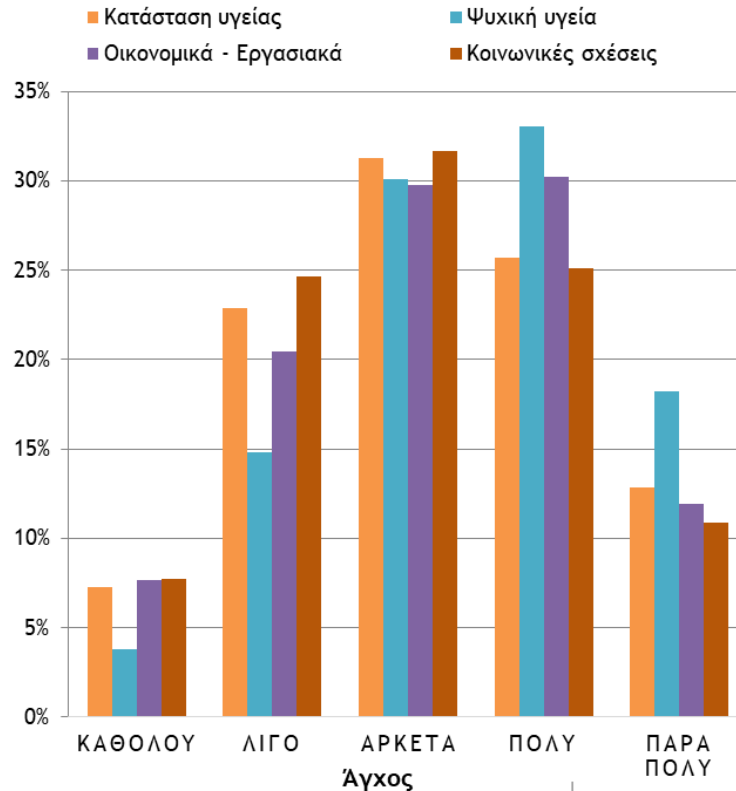
Αισθάνεστε άγχος τους τελευταίους 6 μήνες;



περίπου 60% αρκετά έως πάρα πολύ

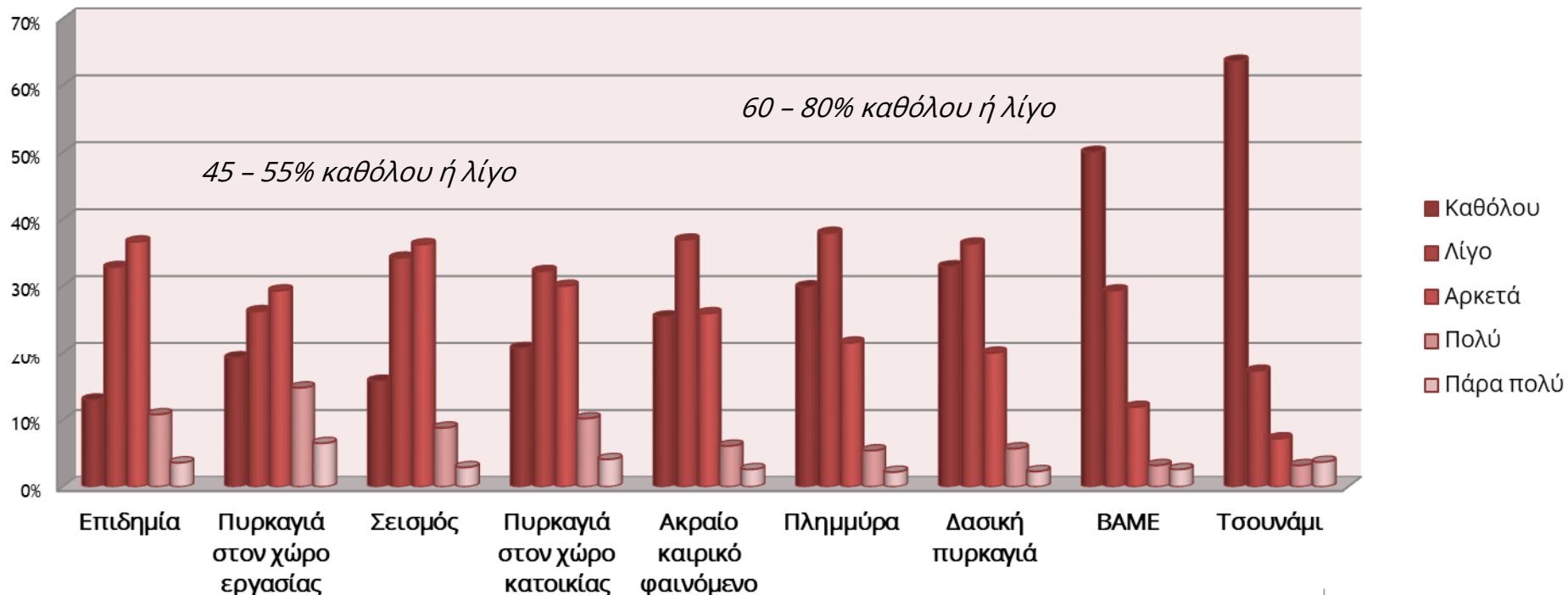
«άγχος»: κατάσταση κατά την οποία το άτομο αισθάνεται ένταση, ανησυχία, νευρικήτητα, αγωνία ή έχει βραδινές αύπνιες λόγω της αδιάλειπτης συγκέντρωσης του μυαλού του σε προβλήματα (Lindström et al. 2000)

Αρνητική επίδραση COVID-19 (πολύ/πάρα πολύ)



Ετοιμότητα για έκτακτες καταστάσεις

Πόσο προετοιμασμένος/η και προστατευμένος/η θεωρείτε ότι είστε για κάθε μια από τις ακόλουθες έκτακτες καταστάσεις;

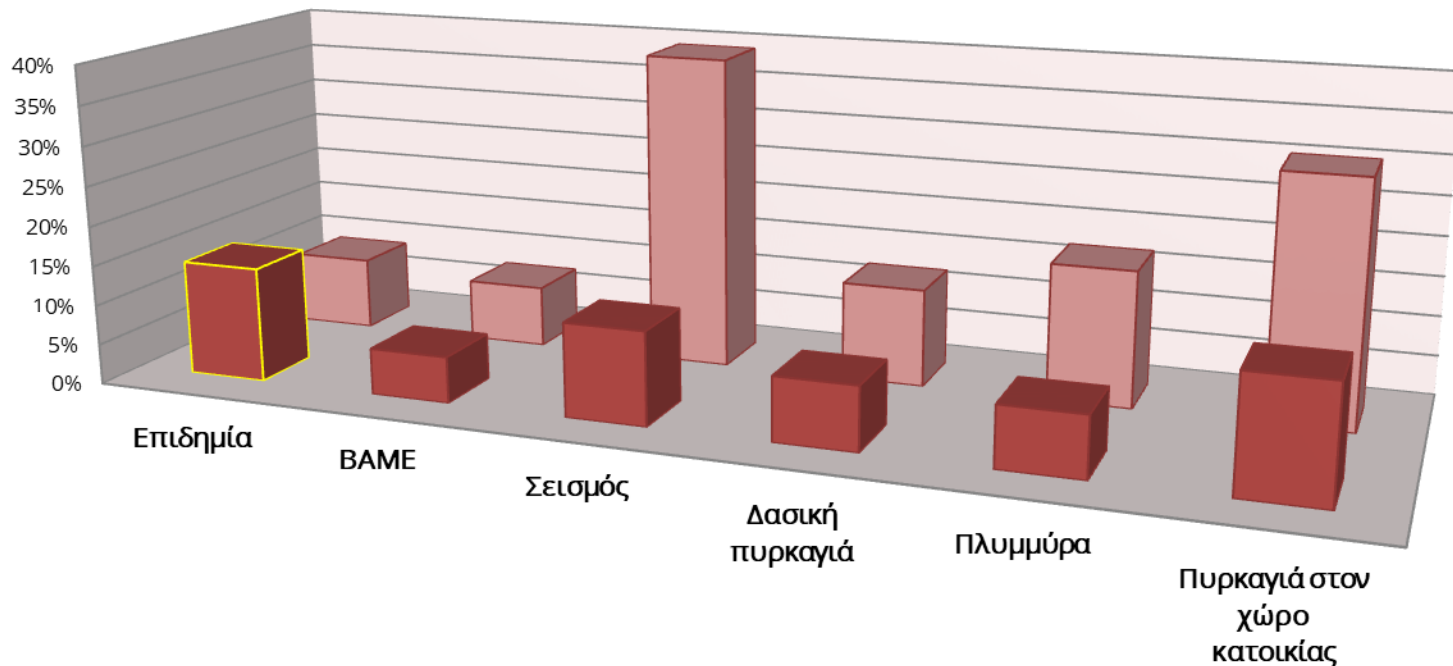


Ετοιμότητα για έκτακτες καταστάσεις

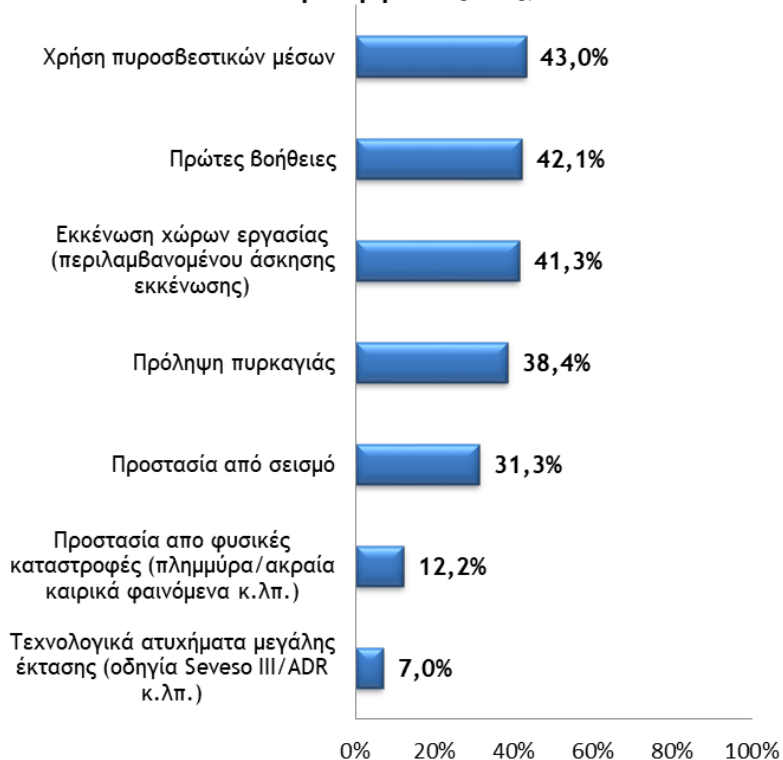
"Πολύ" ή "πάρα πολύ" προετοιμασμένοι για έκτακτες καταστάσεις

■ Συμμετέχοντες στην έρευνα το 2020

■ Συμμετέχοντες στην έρευνα το 2019



Για ποια θέματα έχετε εκπαιδευτεί στον χώρο εργασίας σας;

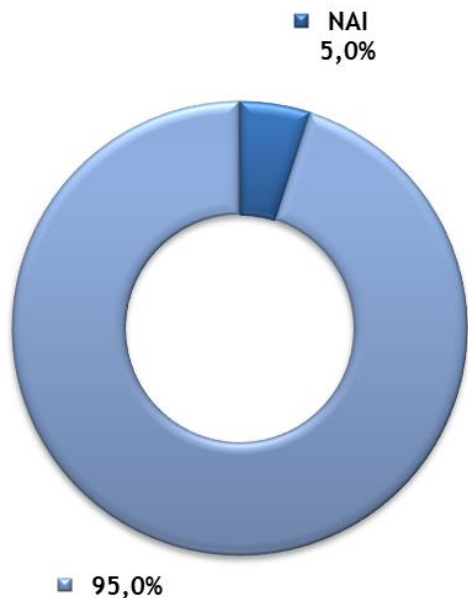


Για ποια θέματα θα θέλατε να ενημερωθείτε - εκπαιδευτείτε;

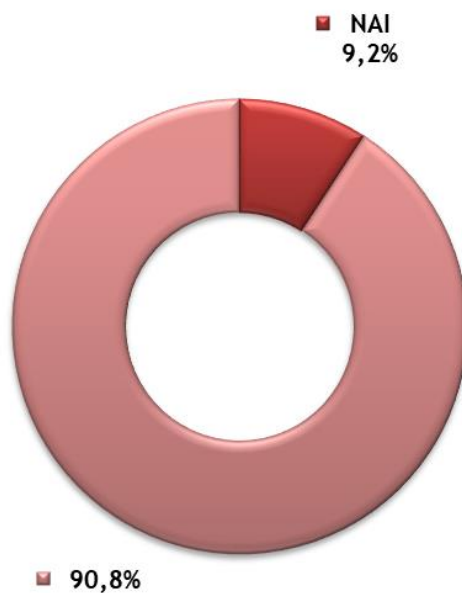


Ενημέρωση από Δήμο ή Περιφέρεια

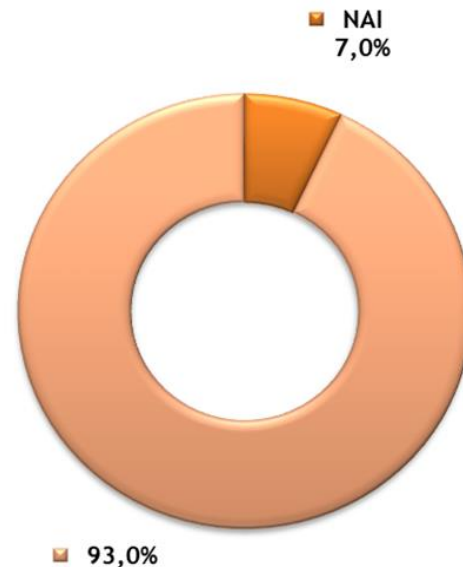
Έχετε ενημερωθεί για τις οδηγίες αυτοπροστασίας σε περίπτωση τεχνολογικού ατυχήματος ή φυσικής καταστροφής;



Έχετε ενημερωθεί για το σχέδιο αντιμετώπισης εκτάκτων αναγκών στην περιοχή σας;



Έχετε ενημερωθεί για την περίπτωση που θα χρειαστεί εκκένωση της περιοχής στην οποία εργάζεστε ή κατοικείτε;





- Θεσμοί ΥΑΕ (ΤΑ, ΓΕ, ΕΥΑΕ)
- Εκπαίδευση στον χώρο εργασίας
- Ενημέρωση από Δήμο - Περιφέρεια

Συμπεράσματα - Προκλήσεις

Φυσικά φαινόμενα -
Τεχνολογικοί κίνδυνοι -
Επιδημίες



ΥΑΕ



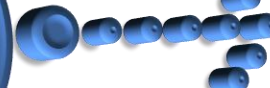
Οικονομικο-κοινωνικοί
παράγοντες



Ψηφιακή εποχή



Αλληλεπίδραση



Εμπλεκόμενοι φορείς

- Εφαρμογή μέτρων - διαδικασιών
- Έρευνα
- Ανάπτυξη μεθοδολογικών εργαλείων



www.elinyae.gr

«ο φορέας των κοινωνικών εταίρων για θέματα υγείας και ασφάλειας στην εργασία, με παρουσία και εμπειρία στην έρευνα, την πληροφόρηση, την ενημέρωση, τη συμβουλευτική υποστήριξη και την εκπαίδευση επιχειρήσεων και εργαζομένων»

Ακολουθήστε μας

