

Εθνικό Μετσόβιο Πολυτεχνείο

Κέντρο Εκτίμησης Φυσικών Κινδύνων &
Προληπτικού Σχεδιασμού



**Συμβολή στη Διαμόρφωση Στρατηγικής
για την Αντιπλημμυρική Προστασία και
την Οριοθέτηση των Ρεμάτων**

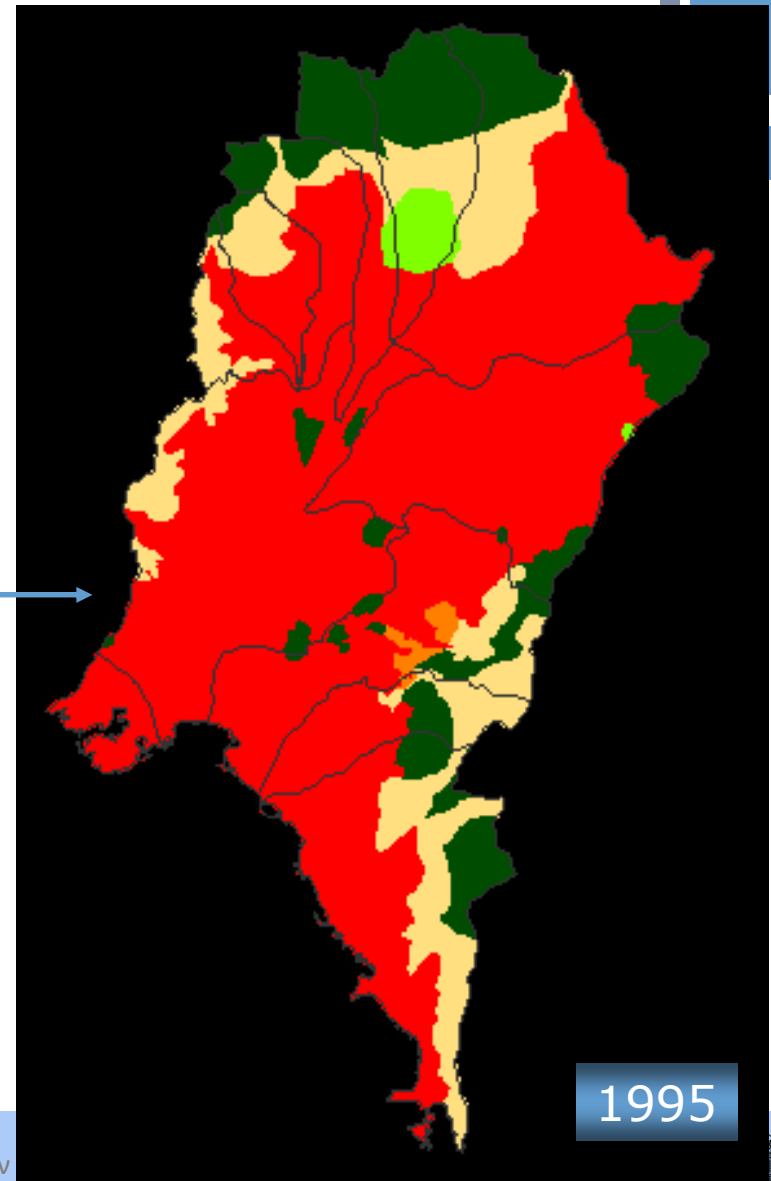
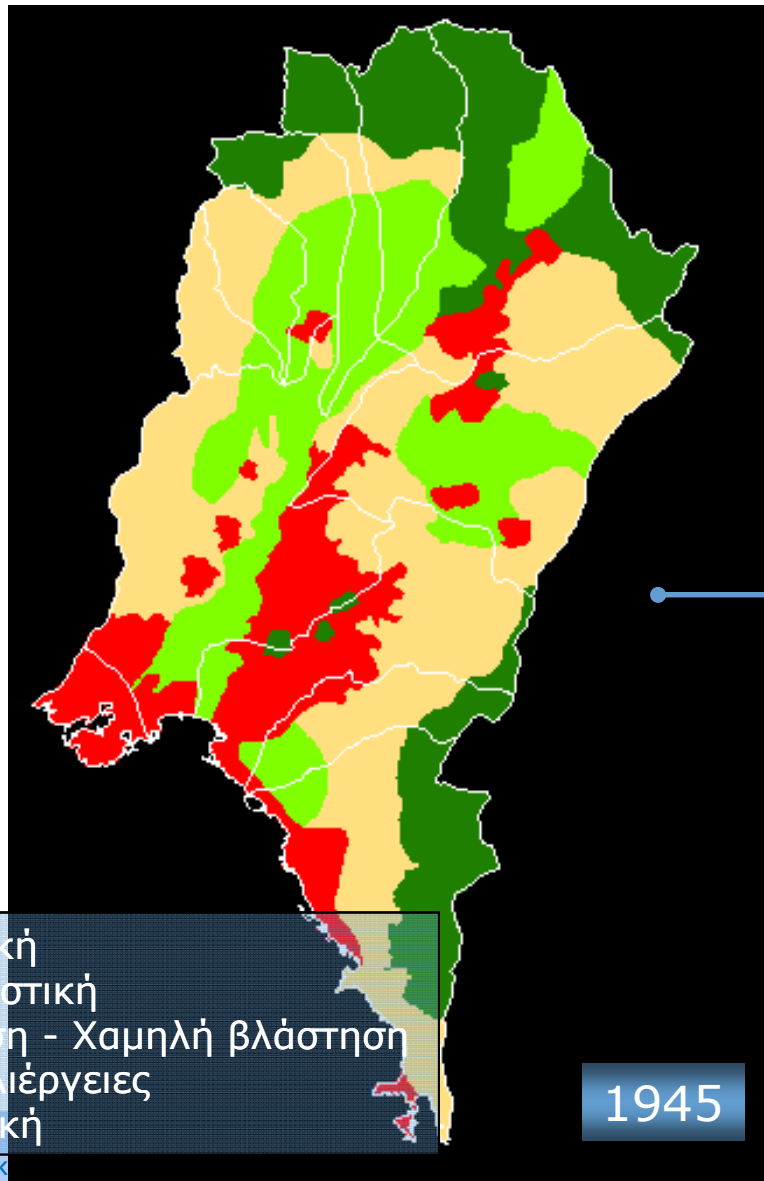
Γ. Τσακίρης

Σύντομο ιστορικό

- Αντιπλημμυρική προστασία με τοπικά έργα
- Επεκτάσεις οικισμών – καταπατήσεις ρεμάτων
- Πολεοδομήσεις χωρίς τους περιορισμούς των ρεμάτων
- Καλύψεις ρεμάτων – απόδοση οικοπέδων για δόμηση
- Λεκανοπέδιο: χάθηκαν ή καλύφθηκαν τα 2/3 των ρεμάτων
- Το ίδιο μοντέλο στις πιο πολλές πόλεις της Ελλάδας



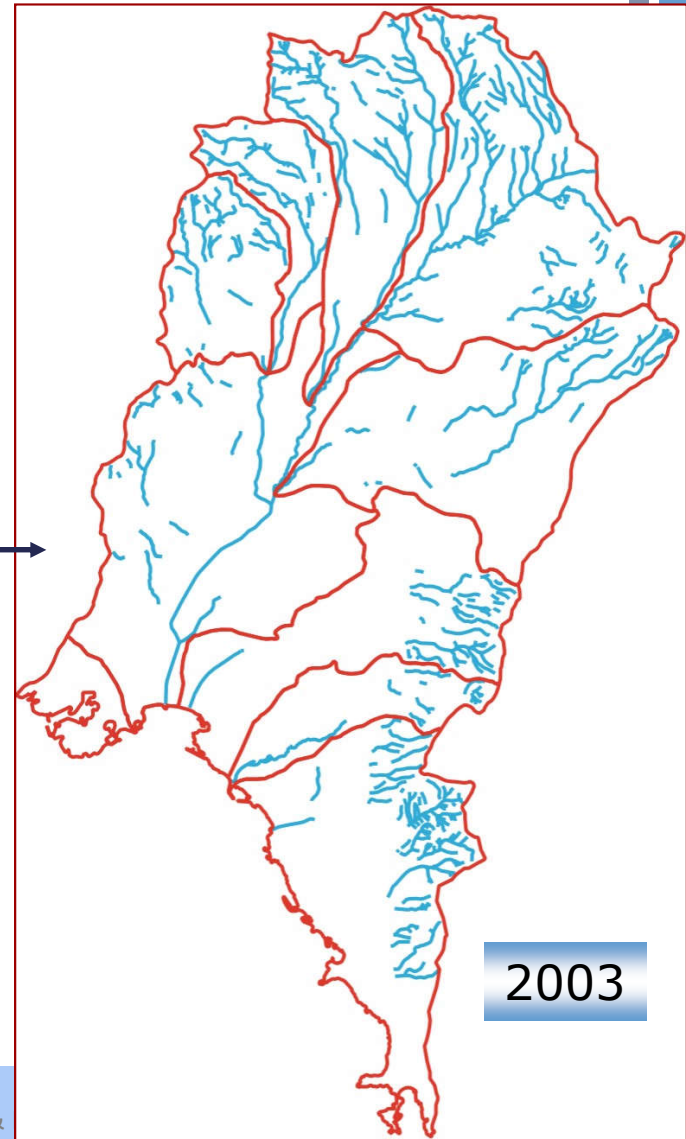
Μεταβολή χρήσεων γης (1945 - 1995)



- Αστική
- Ημιαστική
- Χέρση - Χαμηλή βλάστηση
- Καλλιέργειες
- Δασική



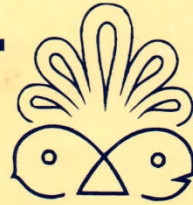
Μεταβολή ρεμάτων (1893 - 2003)



Σύντομο ιστορικό

- **Αλλαγή φιλοσοφίας:**
 - **Ανοικτά Ρέματα**
 - **Πολλαπλός ρόλος**
 - **Οικοσύστημα**
 - **Υλικά Φιλικά στο Περιβάλλον**
- **Διεθνές κίνημα Ανασύστασης των Ρεμάτων**
- **Το Διεθνές Συμπόσιο του Ζαππείου το 1995**





1995 ΕΥΡΩΠΑΪΚΟ ΕΤΟΣ
ΠΡΟΣΤΑΣΙΑΣ ΤΗΣ ΦΥΣΗΣ

ΠΡΑΚΤΙΚΑ ΔΙΕΘΝΟΥΣ ΣΥΜΠΟΣΙΟΥ

**ΠΡΟΣΤΑΣΙΑ ΚΑΙ
ΠΕΡΙΒΑΛΛΟΝΤΙΚΗ
ΔΙΑΧΕΙΡΙΣΗ
ΤΩΝ ΡΕΜΑΤΩΝ**

ΑΘΗΝΑ, ΖΑΠΠΕΙΟ
23-24 ΝΟΕΜΒΡΙΟΥ 1995

ΥΠΟΥΡΓΕΙΟ ΠΕΡΙΒΑΛΛΟΝΤΟΣ ΧΩΡΟΤΑΞΙΑΣ
ΚΑΙ ΔΗΜΟΣΙΩΝ ΕΡΓΩΝ

Σύντομο ιστορικό

- **Οριοθέτηση: 1^ο βήμα προστασίας**
- **Οι πρώτες Προδιαγραφές (ΕΜΠ - ΥΠΕΧΩΔΕ 1998-2002)**
 - Η φυσική κοίτη και το οικοσύστημα
 - Οι γραμμές πλημμύρας
 - Οι γραμμές οριοθέτησης
 - Η ζώνη του ρέματος



Φυσική Κοίτη-Μάνδρα (Νοέμβ. 2017)



■ ■ Η Νομοθεσία

- Παλαιότερες διατάξεις πολεοδομικού χαρακτήρα
- Ο Νόμος του 2014
- Οι Προδιαγραφές του 2017
- Οι τροπολογίες
- Ο νέος νόμος του Υπ. Περ. & Εν.
- Ο νέος Οδηγός Μελετών του Υπ. Υποδ. & Μετ.



■ ■ Νέες Μέθοδοι – Σχόλια

- **Η εφαρμογή της Οδηγίας 2007/60**
 - Οι νέες Όμβριες Καμπύλες
 - Οι όροι και οι ορισμοί
 - Η σχέση διακινδύνευσης – κόστους νέων έργων
- **Οριοθέτηση: Η «εμμονή» στα ανοικτά ρέματα**



Διευθέτηση



Διευθέτηση



■ ■ Νέες Μέθοδοι – Σχόλια

- Τα υλικά με ορθολογική επιλογή
- Η ενιαία λεκάνη απορροής χωρίς διαχωρισμό σε πεδινή και ορεινή λεκάνη
- Υδραυλικά Έργα στην Ορεινή λεκάνη (Ν. 4042/2012)



Κλαδοπλέγματα



■ ■ Ανοικτά Θέματα

- Γραφειοκρατία
- Προσωρινές & Οριστικές Οριοθετήσεις
- Επανασύσταση – Αποκατάσταση ρεμάτων
 - μέγεθος ρέματος
 - κόστος & ωφέλεια
 - κοινωνικοοικονομική αξιολόγηση
 - Διακινδύνευση (οικονομική, κοινωνική, περιβαλλοντική)



■ ■ Συμπερασματικά Σχόλια

- Τιτάνια Προσπάθεια
- Διαμορφωμένες συνθήκες
- Πιο συχνά επεισόδια πλημμυρών σε αστικό περιβάλλον
- Ανασύσταση ρεμάτων : Ρεαλισμός και Κοινωνικοοικονομική Ανάλυση
- Σεμιναριακή εκπαίδευση εμπλεκομένων
- Μείωση της γραφειοκρατίας χωρίς εκπτώσεις



